



CENTRE NATIONAL DES ARTS  
NATIONAL ARTS CENTRE

LE CENTRUM EN SCÈNE. CANADA IS OUR STAGE.



# LE PROJET BOCAL

*Un bocal plein de vide  
Le remplir de mots et de tounes  
L'agiter et servir*

**18 au 21 février à 20 h  
Studio du CNA**

1 PO. MIS (F1)

SONIA CORDEAU, SIMON LACROIX et RAPHAËLLE LALANDE

1

le  
THÉÂTRE FRANÇAIS  
dirigé par BRIGITTE  
LALANDE  
SAISON 2014-2015

[cna-nac.ca/tt](http://cna-nac.ca/tt)

[birkettmaster.ca](http://birkettmaster.ca)  
1-888-991-2787 (ARTS)

BUZZ  
en direct  
52-111-1111

63.54770113114

LeDroit

**THÉÂTRE FRANÇAIS DU CNA**

BRIGITTE HAENTJENS — DIRECTRICE ARTISTIQUE

# LE PRO ET BOCAL

Texte, mise en scène et interprétation / SONIA CORDEAU, SIMON LACROIX et  
RAPHAËLLE LALANDE

Assistance à la mise en scène / CAMILLE GASCON

Scénographie et costumes / ELEN EWING

Lumière / JÉRÉMIE BOUCHER

Production / LE PROJET BOCAL

Durée du spectacle / 1 h 20

Nous en sommes à nos débuts en tant que créateurs.

Comme le romancier qui commence en écrivant des nouvelles, comme le cinéaste qui fait d'abord des courts métrages, nous avons décidé d'explorer la forme courte.

Nous vous présentons donc ce soir le résultat de nos délires et de nos explorations.

De petits objets théâtraux, créés dans le plaisir du fun, pour faire rêver, pour faire rire et pour étirer notre imaginaire et le vôtre.

Bon spectacle.

Sonia, Simon et Raphaëlle

# Agitel<sup>o</sup> le BOCAT

Un spectacle qui donne congé à la logique et au rationnel. Exit le quotidien déserté par l'imaginaire ! La scène devient le bocal déformant du banal et accueille une suite de courtes formes déjantées, toutes dédiées à mieux dompter notre terreur du vide. Un monologue évoque un chagrin d'enfance, un poème ouvre délicatement la porte du placard de l'angoisse et une *toune* absurde - parfumée au compost - se transforme en chanson d'amour. Une foule de variations qui, en flirtant avec le fantastique, se chargent de faire la fête à nos petites frayeurs et très grandes peurs.

J'aimerais ça avoir une envie folle de dire à quelqu'un « Forever my darling, our love will be true, always and forever, I'll love only you ». J'aimerais que ça sorte naturellement, comme si c'était une certitude. Comme si je disais mettons : « Aller chez IKEA c'est le fun. »

## LE PROJET. -

Noyau	Une toute jeune compagnie fondée en 2011 par un trio de comédiens décapants : Raphaëlle Lalande, Sonia Cordeau et Simon Lacroix.
Expertise	Les trois complices se sont trouvés au Conservatoire d'art dramatique de Montréal, où ils ont profité d'une solide formation. Depuis leur sortie de l'école, on a pu voir leurs minois sur les scènes québécoises et à la télévision. Présenté à La Petite Licorne en 2013 et à La Chapelle dans le cadre de l'avant-dernier festival Zoofest, <i>Le projet bocal</i> a déjà remporté un vif succès.
Objectif	« Le plaisir du fun »..., véritable leitmotiv de la compagnie.

Le trio Le Projet Bocal aime cette phrase de Gaston Bachelard

**(La vie réelle se  
porte mieux quand on  
lui donne ses justes  
~f c \_ c `Lices d'irréalité.)**)

# Du feu qui ne chauffe point

par GUYLAINE MASSOUTRE

Il n'est aucun absurde, selon nous, plus extrême que de maintenir  
que le feu n'échauffe point, que la lumière n'éclaire point.  
MONTAIGNE, *Essais II*, 12

« Absurde », du latin classique « dissonant », fait entendre du tapage et force bruit ; de là, signifiant plus tard « qui choque la raison », l'absurde s'est arrêté sur la surprise ; puis il s'est précisé en s'associant à un verbe de pensée, « raisonner par l'absurde », pour finalement évoquer l'état de ce qui « tombe... dans l'absurde ». L'absurde s'est ainsi bâti un monde clos sur lui-même, une boîte de résonance grave aux profondeurs encloses de l'inouï.

*Absord, absorte, absurd, absorbe, absur...* dans toutes les langues romanes, l'absurde, décalé de l'intelligence commune, renvoie à une échelle imaginaire de la surdité.

Moins le non-sens que son silence qui fait de l'absurde un gong dans une formule creuse, quelque chose de désigné pour être serré dans un coffre de mots. Ce Graal passe, avec son défilé étrange de symboles. Son spectacle laisse coi.

Moins dérapage de mots que forme insistante de l'abstrus et de l'abruti, il cogne dans sa carapace dure d'insecte en vous laissant interloqué.

C'est une lumière sans éclairage, une étoile morte, une roche chue, un caillou. La pièce perdue du puzzle, « Blizzard<sup>1</sup>D aux SkorMD et OreoMD » échappé du *Projet bocal*.

Telle l'indication de pédale sur la partition de piano, l'absurde a parfois une douceur étouffée dans le son, qui éloigne la musique en faisant s'amuir, de son pas feutré, la capacité de l'instrument.

« Surde » signifie « à la manière des sourds ». D'où absurde : tiré de cette habileté lente et vigilante des sourds à comprendre ; de là, cette manière qui détonne, stupéfiante, saugrenue. Un tabernacle. Un mauvais genre, c'est selon.

D'où le bonheur que certains écrivains trouvent à mettre en lumière les propos absurdes d'êtres couards, bêtes, autoritaires, vantards et avides qui, forts de leurs opinions ou de leurs actes insensés, pensent que ce sont les autres, les demeurés.

Extrait d'un texte paru dans le *Cahier Six des Cahiers du Théâtre français*. La revue est disponible à l'entrée du Studio les soirs de représentations.

# Clémentines et orifices

Extrait de la pièce

**Jeanne**

Depuis quelques jours  
Il y a des clémentines  
Qui sortent de moi  
De mes différents orifices.

*Une clémentine tombe de dessous sa robe.*

**Jeanne**

Je ne sais trop que faire.

**Ami**

**Tu devrais aller chez le médecin.**

**Jeanne**

**Bonne idée.**

**Médecin**

**Quel est le problème ?**

**Jeanne**

Les clémentines  
Elles me sortent de partout.

**Médecin**

Laissez-moi vous examiner.

*Le médecin regarde dans l'oreille et sort une clémentine.*

**Médecin**

**Hum.**

Oui, c'est ce que je craignais.  
Vous êtes atteinte de clémentite.

**Jeanne**

De clémentite ?

**Médecin**

**Oui.**

**Jeanne**

Est-ce qu'il y a un remède ?

**Médecin**

Malheureusement non.

**Jeanne**

Que dois-je faire, docteur ?

**Médecin**

Rien.

Il faut laisser les clémentines sortir par vos orifices et...  
attendre que ça passe.

**Jeanne**

Attendre que ça passe ?

*Musique : Cross My Heart, de Johnny Ace.*

*Jeanne reste immobile.*

*Des clémentines lui sortent de partout.*

*La musique s'arrête.*

**Jeanne**

Non !!!!!

Je n'en peux plus.

Il faut que cela cesse.

Et je ne vois qu'une solution

Je m'en vais au Maroc !

**Marocaine**

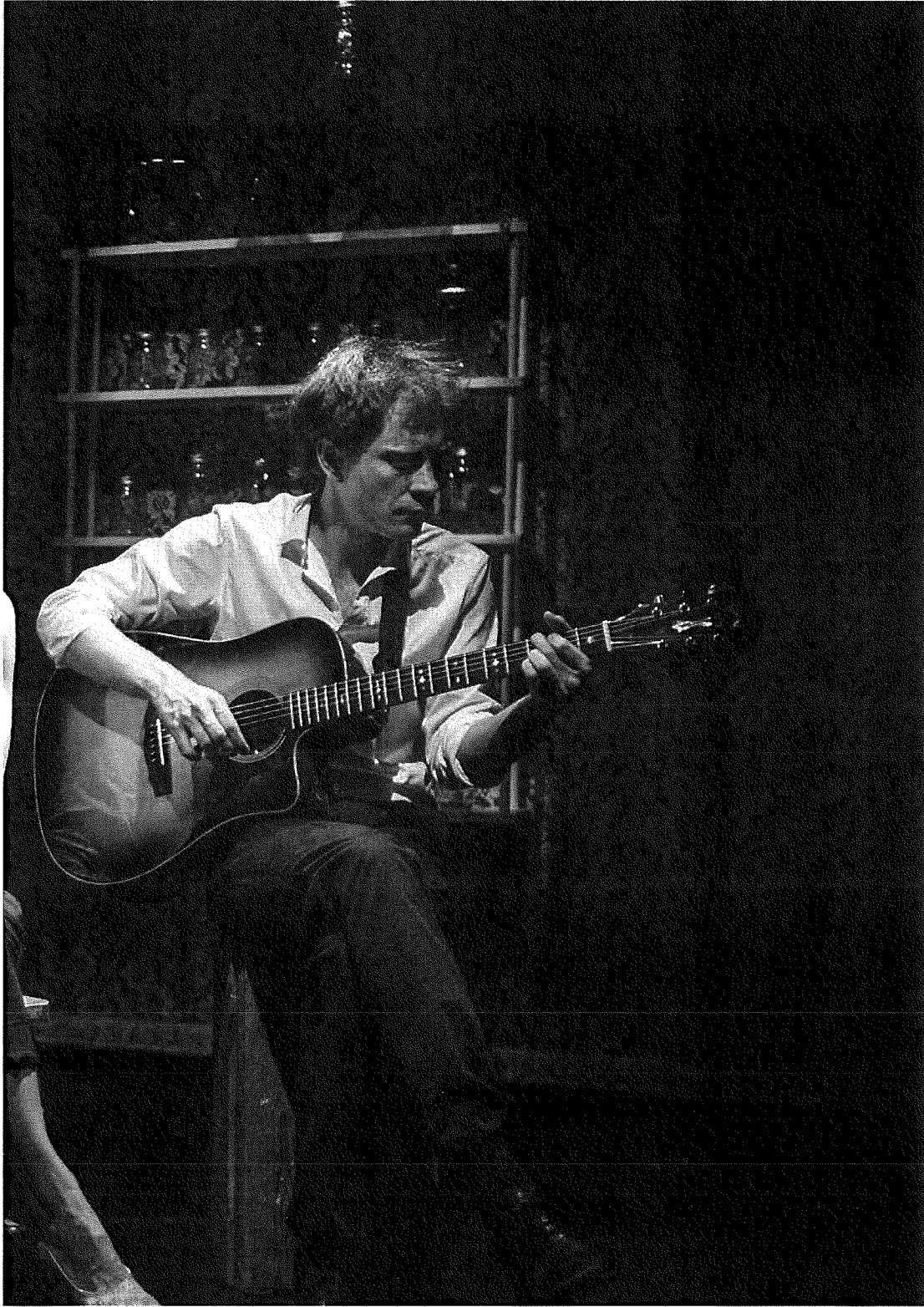
Bonjour.

Bienvenue au Maroc.

Qu'est-ce que je peux faire pour vous ?







© Hugo B. Latorre

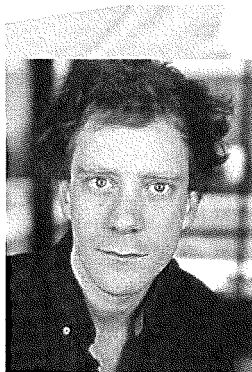


## SONIA CORDEAU

### Parmi ses interprétations au théâtre

- *Oh Lord*, écrit et mis en scène par Sonia Cordeau, Simon Lacroix et Raphaëlle Lalande (Le Projet Bocal)
- *L'histoire des ours pandas racontée par un saxophoniste qui a une petite amie à Francfort*, de Matéi Visniec, mis en scène par Edith Côté-Demers (Théâtre du Chantier)
- *Le balcon*, de Jean Genet, mis en scène par René-Richard Cyr (Théâtre du Nouveau Monde)
- *Faire des enfants*, écrit par Eric Noël et mis en scène par Gaétan Paré (Théâtre de Quat'Sous)
- *Le magicien d'Oz*, adapté et mis en scène par Félix Beaulieu-Duchesneau (Théâtre La Roulotte)

Sonia collabore avec le groupe d'humour Les Appendices (Productions Marie Brissette - Télé-Québec) à titre de comédienne et scénariste. Elle est de la distribution du prochain film de Philippe Falardeau, *Guibord s'en va-t-en guerre*.



## SIMON LACROIX

### Parmi ses interprétations au théâtre

- *Oh Lord*, écrit et mis en scène par Sonia Cordeau, Simon Lacroix et Raphaëlle Lalande (Le Projet Bocal)
- *Les voisins*, de Claude Meunier et Louis Sala, mis en scène par Frédéric Blanchette (Théâtre de Rougemont)
- *Testament*, d'après le roman de Vickie Gendreau, adapté et mis en scène par Eric Jean (Théâtre de Quat'Sous)
- *Cleaning*, écrit et mis en scène par Simon Lacroix (Théâtre de Quat'Sous)
- *Le balcon*, de Jean Genet, mis en scène par René-Richard Cyr (Théâtre du Nouveau Monde)
- *Marie Tudor*, de Victor Hugo, mis en scène par Claude Poissant (Théâtre Denise-Pelletier)
- *Poésie, sandwiches et autres soirs qui penchent*, dirigé par Loui Mauffette (Attitude Locomotive - présenté au CNA)
- *Mais qui est Philippe Katerine?* écrit par un collectif de créateurs, dont Simon Lacroix, et mis en scène par Catherine Vidal (Groupe Bec-de-Lièvre)
- *Leçon d'hygiène, bestialités et mets canadiens*, écrit par Michel Monty, Simon Lacroix, Justin Laramée et Mathieu Quesnel, mis en scène par Michel Monty (Trans-Théâtre)

Simon a signé la pièce *Tout ce qui n'est pas sec*, qui sera créée au Théâtre de Quat'Sous en mars 2015 ; il fera aussi partie de la distribution. A la télévision, on a pu le voir dans les séries *Une histoire vraie*, *0*, *Yamaska* et *19-2*. Il a aussi participé aux webséries *Agent secret* et *Deep* (dont il est l'auteur), ainsi que *Pitch* et *La boîte à malle*.



## RAPHAËLLE LALANDE

Parmi ses interprétations au théâtre

- *Oh Lord*, écrit et mis en scène par Sonia Cordeau, Simon Lacroix et Raphaëlle Lalande (Le Projet Bocal)
- *Descendance*, écrit par Dany Boudreault et Maxime Carbonneau, mis en scène par Maxime Carbonneau (La Messe-Basse)

(Théâtre de Quat'Sous)

- *La mère, le père, le petit et le grand*, écrit par Eric Noël et mis en scène par Camille Gascon (Compagnie du Toboso)
- *Les douze travaux d'Ariane*, écrit par Philippe Robert et mis en scène par Jean-Simon Traversy, en collaboration avec le Regroupement provincial des comités des usagers (Le Mimésis)

À la télévision, Raphaëlle a joué dans les émissions *Il était une fois dans le trouble*, *Les bobos*, *Toute la vérité* et *Les pêcheurs*. En 2015, on pourra la voir, entre autres, dans la websérie *L'étrange province* et dans le prochain film d'Anne Emond, *Les êtres chers*.

# LeDroit

AVEC VOUS ET POUR VOUS  
DEPUIS .49J3



ABONNEZ-VOUS **613 562-0555**

LeDroit.ca

SAISON 2014/2015

THÉÂTRE FRANÇAIS.i/...  
Déjoué (M) JE  
~AEN~J~RIEN~

Centre national des Arts

Président et chef de la direction \* PETERA. HERRNVORF

Équipe du Théâtre français

Directrice artistique \* BRIGITTE HAENTJENS

Directeur administratif \* ROBERT GAGNÉ

Directrice artistique associée, volet Enfance/jeunesse \* MÉLANIE DUMONT

Adjoint à la direction artistique \* GUY WARIN

Coordonnatrice administrative \* LUCETTE PRoulx

Coordonnatrice, volet Enfance/jeunesse

et projets spéciaux \* VÉRONIQUE LAVOIE-MARCUS (*en congé*)

Coordonnatrice, volet Enfance/jeunesse et projets spéciaux \* STÉPHANIE BOYER

Équipe des communications et du marketing

Agent de communication \* FRANÇOIS DEMERS

Agente de marketing \* ANNICK HUARD

Stagiaire \* PIERRE-EMMANUEL ROUSSEL

Équipe de production

Directeur de production \* ALEX GAZALÉ

Directrice technique \* ÉLISE LEFEBVRE

Coordonnatrice financière \* SHANAN UNDERHILL

Adjointe administrative \* LUCIE BÉLANGER-HUGHSON

Équipe du Studio

Chef du Studio \* STEPHANE BOYER

Assistant \* DENIS ROCHON

1 Alliance internationale des employés de la scène. La section locale 471 représente les techniciens de scène et les habilleuses.

Commentaires

Nous souhaitons vivement que vous entriez en contact avec nous pour nous transmettre vos commentaires sur la saison ou échanger sur un spectacle. Pour ce faire, veuillez communiquer avec Guy Warin, adjoint à la direction artistique, en lui écrivant à [guywarin@cna-nac.ca](mailto:guywarin@cna-nac.ca) ou en composant le 613 947-7000 x581.

BIOGAS

Imprimé sur du Rolland Opaque50 contenant 50 % de fibres postconsommation, certifié EcoLogo et FSCE